



Приборы Agilent серии 1200 Infinity

Неоспоримо  
лучший



**ВЭЖХ 1220  
Infinity**



**ВЭЖХ 1260  
Infinity**



**ВЭЖХ 1290  
Infinity II**



**Agilent Technologies**

## НЕОСПОРИМО ЛУЧШИЕ РЕШЕНИЯ ДЛЯ УВЭЖХ — ДЛЯ ЛЮБОЙ ОБЛАСТИ ПРИМЕНЕНИЯ И ДЛЯ ЛЮБОГО БЮДЖЕТА

Продав в течение 40 лет более миллиона блоков приборов серии 1200 Infinity, компания Agilent продолжает разрабатывать и производить высококачественное оборудование для жидкостной хроматографии. Компания Agilent готова предложить как высокую достоверность результатов при проведении рутинных анализов, так и инновационные технологии, являющиеся продуктом последних научных исследований, — все, что нужно вашей лаборатории.

### Новые эталоны жидкостной хроматографии

Серия 1200 Infinity представляет собой непрерывную серию ведущих инновационных технологий. ВЭЖХ 1220 и 1260 Infinity обеспечивают производительность УВЭЖХ по цене систем ВЭЖХ. Более того, вы получаете исключительную чувствительность и 100%-ную совместимость со всеми используемыми методиками ВЭЖХ, что является залогом безопасной замены работающих приборов. Новейшим прибором в серии является ВЭЖХ 1290 Infinity II, позволяющий добиться производительности аналитических исследований, приборов и лаборатории. Вне зависимости от области применения ВЭЖХ 1290 Infinity II обеспечивает необходимую производительность, универсальность и надежность — от исследований до контроля и качества.

Эти модели представляют собой совокупность технологических решений для жидкостной хроматографии высокого и сверхвысокого давления и отвечают требованиям всех аналитических задач с учетом имеющегося бюджета. Кроме того, они производятся компанией Agilent, являющейся № 1 по качеству выпускаемых приборов.

### Неоспоримо лучшая защита инвестиций

Компания Agilent обеспечивает совместимость блоков новой серии 1200 Infinity и предыдущих серий 1100 и 1200. Такая возможность максимально упрощает поэтапное обновление любого прибора как в ближайшей, так и в отдаленной перспективе!

- Обновление до 10-кратного повышения чувствительности обнаружения или высокого динамического диапазона
- Усовершенствование до более высокой емкости колонки и непревзойденной простоты в использовании
- Модернизация до увеличенной вместимости автосамплера на единицу места на столах, высокой скорости и самого низкого эффекта памяти

Приобретая приборы Agilent серии 1200 Infinity сегодня, пользователь уверен в том, что в будущем данная серия будет совместима с новыми модулями и блоками.



## ВЭЖХ 1220 Infinity

### Доступная цена

ВЭЖХ 1220 Infinity представляет собой высококачественный прибор для проведения исследований методов ВЭЖХ и УВЭЖХ для максимального снижения экономических затрат лабораторий.

- Диапазон давлений до 60 МПа (600 бар), скорость потока до 5 мл/мин, частота сбора данных с детектора 80 Гц — лаборатория готова к любым новинкам в области колонок для ВЭЖХ
- Полная совместимость с любыми другими детекторами серии 1200 Infinity и МС серии 6100
- Созданы по тем же технологиям, что и системы 1260 Infinity и 1290 Infinity II



## ВЭЖХ 1260 Infinity

### Высокое качество результатов

ВЭЖХ 1260 Infinity задает высокие стандарты производительности, позволяя получить более достоверные результаты. Гарантия высокого уровня производительности, качества данных и надежности УВЭЖХ в ценовом диапазоне стандартной системы ВЭЖХ.

- Диапазон давлений 600 бар и скорость потока до 10 мл/мин, частота сбора данных с детектора 80 Гц и 10-кратное увеличение чувствительности УФ-обнаружения — для решения текущих и будущих задач
- 100%-ная совместимость со всеми методиками ВЭЖХ обеспечивает безопасную замену имеющегося оборудования
- Более ценное приобретение за те же деньги — УВЭЖХ по цене, близкой по отношению к цене более ранних моделей ВЭЖХ серии 1200



## ВЭЖХ 1290 Infinity II

### Максимальная производительность

Новый ВЭЖХ 1290 Infinity является воплощением будущего УВЭЖХ, 1290 Infinity II является надежной и высокопроизводительной системой.

- **Максимальная производительность аналитических исследований:** Непревзойденные рабочие параметры разделения и детектирования позволяют получить аналитические данные высокого уровня — для абсолютной достоверности результатов
- **Максимальная производительность приборов:** Увеличенная вместимость автосамплера и ускоренные циклы ввода в сочетании с улучшенными эксплуатационными возможностями — для высокой производительности вне зависимости от области применения
- **Максимальная производительность лаборатории:** Комплексная интеграция в существующую инфраструктуру и плавный перенос методов с приборов прежних версий — для постепенного перехода к высокой производительности при минимальной стоимости эксплуатации

## ЗАДЕЛ НА БУДУЩЕЕ

Приобретая системы ВЭЖХ от компании Agilent, вы будете уверены в максимальной надежности инвестиций. Идеальное соотношение оборудования и программного обеспечения для жидкостной хроматографии гарантирует максимальную производительность.

Производительность, достаточная для решения текущих задач в сочетании с совместимостью и универсальностью, необходимыми для решения новых задач.

### Методы сегодняшнего и завтрашнего дня

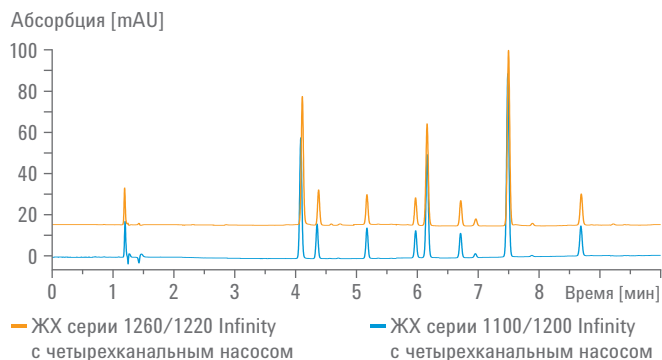
Серия 1200 Infinity обеспечивает плавный перенос существующих или будущих методик. Полная совместимость методик позволяет анализировать пробы, не изменяя условий. ВЭЖХ 1290 Infinity II позволяет переносить методики, разработанные на жидкостных хроматографах других производителей.

### Инвестиции в завтрашний день

Серия 1200 Infinity предоставляет платформу, с помощью которой можно создать свое решение. Оборудование также предлагается в качестве базисного приборного комплекса для использования в различных областях применения. Оптимизируйте хроматографические исследования с помощью системы разработки методов 1290 Infinity II, а затем без сбоев в работе перенесите методики в область рутинных анализов с помощью уникальной интеллектуальной системы переноса методик (ISET) от Agilent.

### Уверенность в результатах

Системы детектирования Agilent обеспечивают 10-кратное повышение чувствительности по сравнению с более ранними моделями и 30-кратное расширение линейного диапазона. Превосходная хроматографическая производительность серии 1200 Infinity превзойдет все ожидания ваших клиентов в отношении эффективности и универсальности хроматографического разделения.

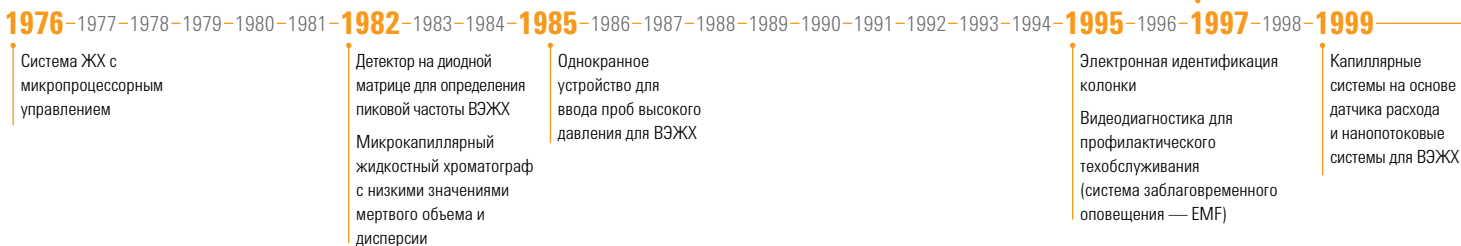


Серия 1200 Infinity полностью совместима с методиками, используемыми в настоящее время, — анализируйте пробы, не изменяя условий.

## Безграничный инновационный потенциал

Более 40 лет компания Agilent занимается инновациями и вносит весомый вклад в развитие технологий ВЭЖХ и ВЭЖХ-МС. Оборудование Agilent позволяет быть уверенным в качестве оборудования и достоверности получаемых результатов, ожидаемых от лидера отрасли.

Промышленное устройство ортогонального ввода ионов для МС  
Метод автоматической настройки и реактивы для МС



## НАДЕЖНОСТЬ, БЕЗОПАСНОСТЬ И УВЕРЕННОСТЬ

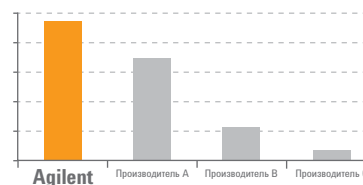
День за днем десятки тысяч лабораторий по всему миру для получения достоверных результатов используют оборудование Agilent. По всему миру интенсивно используется более миллиона модулей ВЭЖХ, обеспечивающих высокое качество, производительность и надежность. Доверьтесь Agilent — признанному лидеру в области производства оборудования для жидкостной хроматографии.

### Надежность для максимальной продолжительности безотказной работы

**«Это оборудование просто безотказно».** Так пользователи отзываются о самых популярных в мире приборах Agilent для жидкостной хроматографии. Детали высокого качества используются для максимальной продолжительности безотказной работы и увеличения промежутков между проведениями техобслуживания. Более того, встроенные новейшие инструменты диагностики и техобслуживания гарантируют надежную и безопасную работу:

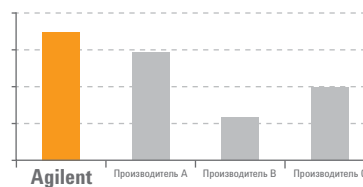
- Полный контроль утечек в каждом модуле
- Интеллектуальные модули, реализованные через сеть CAN
- Уникальные радиочастотные идентификационные метки на лампах детекторов, проточных кюветах, колонках и головках кранов
- Легкий доступ с передней панели ко всем деталям, предназначенным для техобслуживания пользователем
- Одиночное подключение ЛВС/ПК
- Безвинтовое крепление электронной платы
- Усовершенствованная диагностика обеспечивает максимальную продолжительность безотказной работы

### № 1 ПО НАДЕЖНОСТИ



Компания Agilent была выбрана поставщиком самого надежного оборудования для ВЭЖХ — обзоры, выполненные LCGC в 2014 г.

### № 1 В КАЧЕСТВЕ И ИННОВАЦИЯХ



Компания Agilent была выбрана поставщиком самого высококачественного оборудования с самым высоким уровнем инновационности — обзор проведен компанией Strategic Directions International, Inc. (SDi) и опубликован в отчете об анализе рынка и перспективах ВЭЖХ 2012 г.



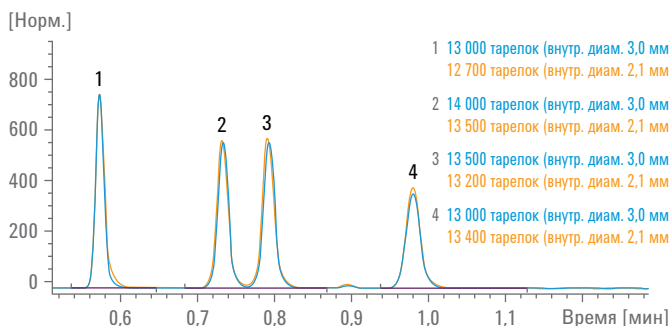
## НЕОСПОРИМО БОЛЬШАЯ ПРОИЗВОДИТЕЛЬНОСТЬ

Новая система ВЭЖХ Agilent 1290 Infinity II представляет новое поколение оборудования для УВЭЖХ. Она устанавливает новые эталоны, максимально увеличивая производительность аналитических исследований, приборов и лаборатории. Система разработана с целью получения более достоверных результатов аналитических исследований, повышения пропускной способности, упрощения пользовательского интерфейса и осуществления плавного перехода к более высокой производительности при меньших затратах.

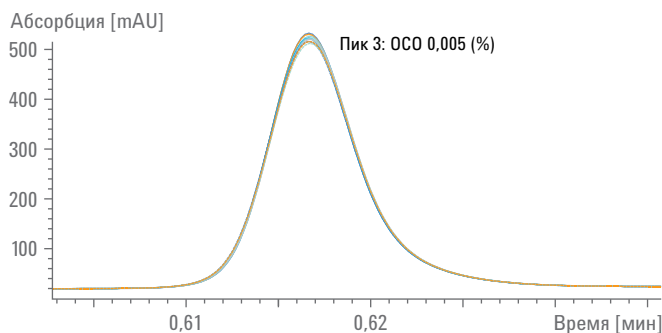
### Максимальная производительность аналитических исследований

ВЭЖХ Agilent 1290 Infinity II обеспечивает непревзойденные рабочие параметры разделения и детектирования, что позволяет получить данные высокого качества — для абсолютной уверенности в результатах и решениях рабочих вопросов.

- Высокая точность времени удерживания, обеспечиваемая воспроизводимым уровнем потока растворителя и состава, позволяет добиться надежной идентификации пиков и получить воспроизводимые и достоверные результаты
- Еще большее хроматографическое разрешение за счет диапазона давлений 1300 бар при расходе 2 мл/мин и встроенной низкой дисперсии
- Сверхнизкий эффект памяти менее чем 9 ppt, позволяющий добиться бескомпромиссного качества данных
- Уникальные возможности детектирования со скоростью передачи данных до 240 Гц и уровнем шума менее чем  $\pm 0,6$  мкАУ/см, обеспечивающие высокую степень разделения — даже для самого быстрого разделения.
- Высокое количество пиков для сложного разделения за счет простого обновления до самых универсальных и простых в использовании приборных комплексов двумерной ВЭЖХ с возможностью выделения нескольких веществ, соответствующих части хроматографического пика, или общего анализа



Благодаря самому низкому объему дополнительной колонки ВЭЖХ 1290 Infinity II обеспечивает высокую хроматографическую эффективность с учетом количества тарелок для колонок с внутренним диаметром 2,1 мм и выше.



Наложение 10 хроматограмм показывает превосходную точность времени удерживания с ОСО 0,005 % даже для сверхбыстрого разделения.

## Максимальная производительность приборов

Система 1290 Infinity II обеспечивает увеличенную вместимость и скорость, необходимые для максимально эффективного выполнения исследований. Высокопроизводительный автосамплер и ускоренные циклы ввода в сочетании с улучшенными эксплуатационными возможностями обеспечивают высокую производительность в любой сфере применения.

- Ускоренные циклы ввода двумя иглами дают возможность снизить продолжительность цикла до нескольких секунд
- Вместимость до 6144 проб — в пределах пространства, занимаемого стандартным комплектом ВЭЖХ Agilent.
- Универсальность за счет широкого диапазона давлений и блочной конструкции позволяет создать конфигурацию системы под задачи клиента
- Повышение качества работы операторов за счет фитингов колонок для УВЭЖХ Agilent A-Line Quick-Connect с соединениями без мертвого объема и нового многоколоночного термостата с простым доступом к восьми колонкам

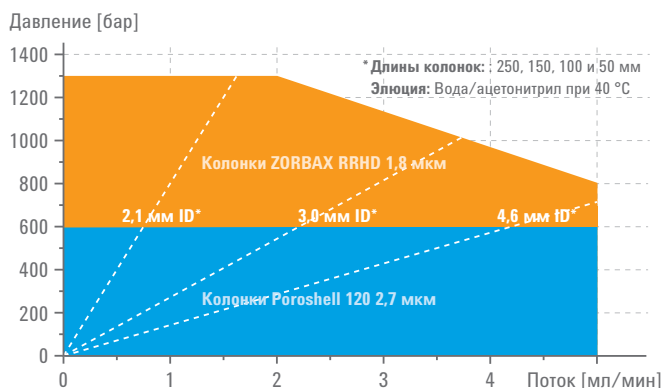


Благодаря фитингам колонок для УВЭЖХ A-Line Quick-Connect Agilent установка колонок стала простой как никогда.

## Максимальная производительность лаборатории

Комплексная интеграция 1290 Infinity II в существующую лабораторию и плавный перенос методов с приборов прежних версий обеспечивает постепенный переход к высочайшей производительности при минимальной стоимости владения.

- Плавный перенос методов вне зависимости от их происхождения посредством технологии эмуляции интеллектуальной системы (ISET) от Agilent, сводящей к минимуму затраты, связанные с оборудованием, позволяющей достичь более высокой производительности разработки методов и ускорения переноса методик между приборами
- Комплексная интеграция в системы хроматографических данных других производителей с помощью средства управления узлами прибора (ICF) Agilent обеспечивает доступ к расширенному функционалу при управлении с помощью ПО других производителей
- Существенное снижение экономических затрат в период эксплуатации за счет оптимизированного использования основных инвестиций



Диапазон мощностей системы 1290 Infinity II обеспечивает универсальность, позволяющую решить практически любую задачу разделения.

## БЕЗГРАНИЧНАЯ НАДЕЖНОСТЬ РЕЗУЛЬТАТОВ

Новая система ВЭЖХ 1260 Infinity задает высокие стандарты производительности и качества, позволяя получить более достоверные результаты. Диапазон давлений до 600 бар в сочетании с частотой сбора данных с УФ-детектора 80 Гц и большей чувствительностью по сравнению с прежними моделями, вплоть до десятикратного превышения. Вот что такое настоящая эффективность УВЭЖХ! В то же время можно осуществлять выполнение методик ВЭЖХ без всяких изменений. Каковы бы ни были аналитические задачи, можно всегда быть уверенным в достоверности полученных результатов.

### Поднимая стандарты ВЭЖХ

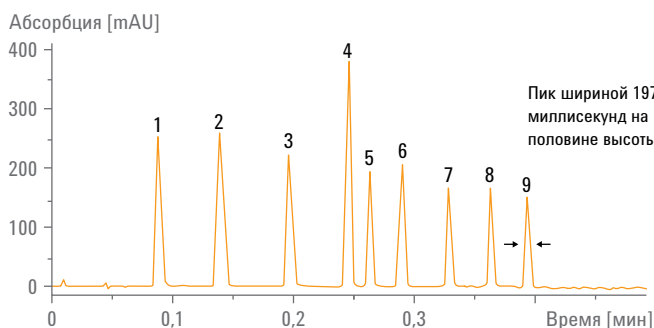
ВЭЖХ 1260 Infinity повысил планку ВЭЖХ! Диапазон давлений 600 бар при расходе до 5 мл/мин и 200 бар при расходе до 10 мл/мин, а также частота опроса детектора 80 Гц и 10-кратно повышенная чувствительность позволяют поднять на новый уровень функциональность, степень и скорость разделения. Новое многопозиционное устройство ввода проб 1260 Infinity позволяет увеличить вместимость автосамплера до более чем 6000 проб, снизить эффект памяти до менее чем 9 ppm и сократить продолжительность цикла ввода до нескольких секунд.

### Стопроцентная совместимость с ВЭЖХ

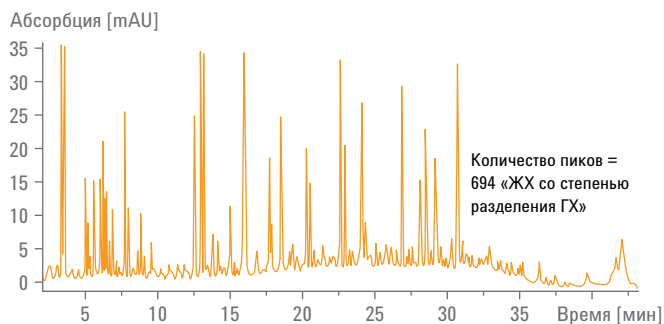
На одной и той же системе можно запускать известные валидированные методики ВЭЖХ, оставляя их без изменений, а также вывести производительность УВЭЖХ на новый уровень.

### Производительность УВЭЖХ по цене ВЭЖХ

Стоимость системы ВЭЖХ 1260 Infinity близка к более ранним системам ВЭЖХ серии 1200 и существенно ниже стоимости систем серии 1200 RRLC — вложения окупаются куда быстрее.



Сверхскоростное разделение смеси фенолов с использованием ВЭЖХ Agilent 1260 Infinity с двухканальным насосом, с колонкой ZORBAX RRHT SB-C18 (2,1 x 50 мм, 1,8 мкм).



При использовании колонки ZORBAX RRHT SB-C18 (2,1 x 150 мм, 1,8 мкм) для анализа триптического гидролизата БСА может быть получена пиковая емкость более 650.

## Повышение чувствительности ВЭЖХ...

Оснащенная кюветой для патрона оптическая ячейка Agilent Max-Light с 60 мм трактом, диодно-матричный детектор 1260 Infinity позволяет добиться уровня шума от пика к пику 0,6 мкАУ/см (ASTM). Это наиболее существенное новшество в чувствительности обнаружения из всех когда-либо привносимых в ВЭЖХ служит доказательством совершенствования технологий ВЭЖХ и существенного вклада компании Agilent в их развитие. Выше чувствительность — выше достоверность результатов.

## ... и надежности базовой линии ВЭЖХ

Высокая чувствительность является не единственной важной рабочей характеристикой. Детектор DAD 1260 Infinity в значительно меньшей степени подвержен рефракционным эффектам благодаря высочайшей надежности базовой линии. Снижение до минимума дрейфа базовой линии существенно упростит ежедневную работу.

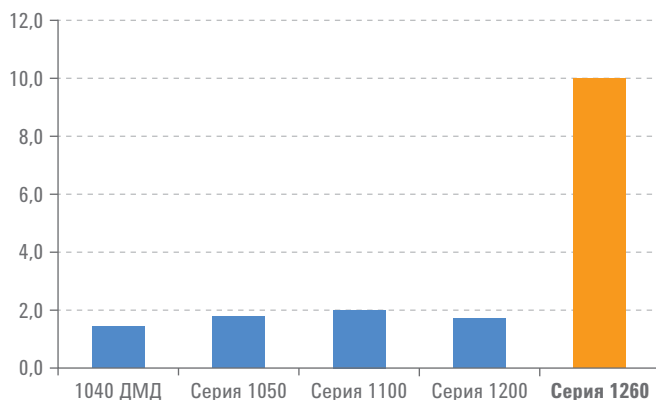
## Безграничные возможности

Модульная конструкция ВЭЖХ 1260 Infinity — множество вариантов подачи растворителя, ввода пробы и детектирования позволяют конфигурировать прибор в соответствии с индивидуальными требованиями клиента в отношении эффективности и универсальности хроматографического разделения.

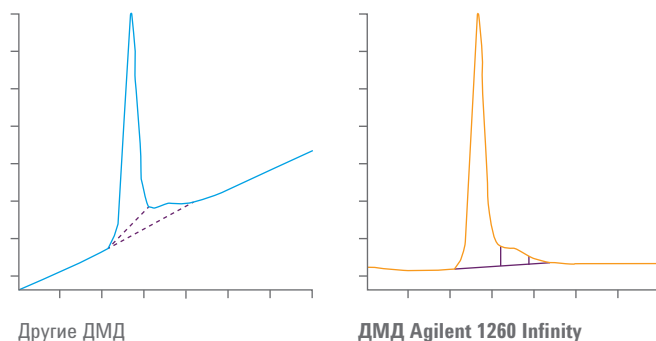
Каковы бы ни были аналитические задачи, вы будете уверены в достоверности полученных результатов. Совмещайте и комбинируйте модули, чтобы настроить систему для следующего:

- Аналитической ВЭЖХ с двух-, четырехкомпонентной или изократической подачей растворителя
- Биоинертной ВЭЖХ для обеспечения целостности пробы и максимально низкой потери металла
- ВЭЖХ с низким расходом с капиллярным или наномасштабным расходами для анализа небольшого количества проб
- Очищения посредством ВЭЖХ по аналитической или препаративной шкале
- Специализированных ВЭЖХ и ВЭЖХ-МС для автоматизированной разработки и использования различных методов, пошагового анализа, высокой емкости или высокой пропускной способности

Дополнительная информация: [www.agilent.com/chem/1260](http://www.agilent.com/chem/1260)



По сравнению с DAD 1040, первым в мире диодно-матричным детектором, новый DAD 1260 Infinity отличается значительно большей чувствительностью обнаружения при использовании ВЭЖХ.



Другие диодно-матричные детекторы усложняют задачу размещения интеграционных меток. При условии плоской базовой линии, как с DAD 1260 Infinity, это существенно упрощает работу, позволяя получить более достоверные результаты.

## БЕСПРЕЦЕДЕНТНАЯ ДОСТУПНОСТЬ

Ваша лаборатория нуждается в инновационной системе, обеспечивающей превосходную производительность и надежность рутинных анализов раз за разом и день за днем?

Нужна лучшая система на рынке, подходящая для вашей области применения по приемлемой цене? К вашим услугам система ВЭЖХ 1220 Infinity компании Agilent, обеспечивающая давление насоса до 600 бар и частоту сбора данных с УФ-детектора 80 Гц при условии полной совместимости с ВЭЖХ и УВЭЖХ.

### Больше пользы

ВЭЖХ 1220 Infinity идеально подходит для лабораторий небольших и средних размеров, выполняющих в основном рутинные анализы посредством стандартной ВЭЖХ, но при этом желающих воспользоваться преимуществами УВЭЖХ. Производительность системы соответствует самым строгим нормативным требованиям — при этом отличается компактностью и простотой в эксплуатации. ВЭЖХ 1220 Infinity использует последние технологии, сочетая в себе элементы ВЭЖХ 1260 Infinity и 1290 Infinity II.

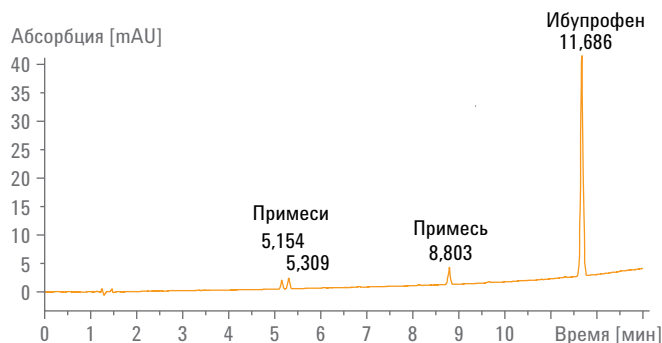
### И больше возможностей в будущем

Пусть компактные размеры ВЭЖХ 1220 Infinity не пугают вас. Это надежное вложение, которое не утратит своей актуальности в будущем. Выберите программу обновления, соответствующую сегодняшним и завтрашним требованиям вашей лаборатории.

- Переходите от изократической к градиентной подаче растворителя, от ручного ввода пробы к автоматическому, или установите термостат колонок
- Расширьте возможности детектирования, используя любой детектор серии 1200 Infinity или моноквадрупольный масс-спектрометр серии 6100
- Модернизируйте программное обеспечение Agilent CDS, расширив его от единственной рабочей станции до конфигурации клиент/сервер для совершенствования управления системой и обработки данных

### Большая эффективность повседневных анализов

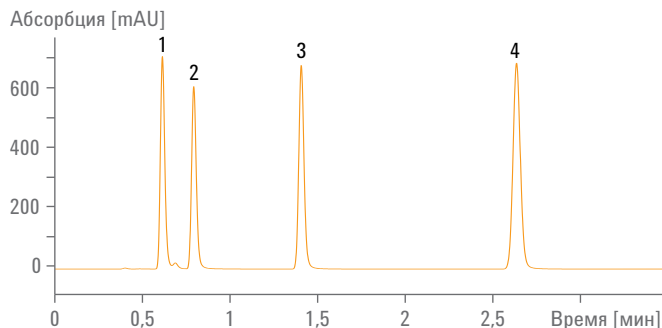
Обладая расширенным диапазоном давления до 600 бар при расходе до 5 мл/мин, ВЭЖХ 1220 Infinity позволяет воспользоваться последними достижениями в области разделения. Колонки для частиц размером 5 или 3,5 мкм, возможно, и удовлетворяют потребностям лаборатории, но в будущем вам могут понадобиться двухмикронные колонки или колонки для частиц с пористой поверхностью для 4-кратного повышения производительности.



Хроматограмма фармацевтического препарата с пиком активного соединения ибупрофена и тремя пиками примесей.

## Большая воспроизводимость результатов повседневных анализов

В основе системы ВЭЖХ 1220 Infinity лежит апробированная технология, что делает ее идеальной для повседневных анализов в лабораториях, работающих 24/7 часа. Занимается ли ваша лаборатория обеспечением качества химической или фармацевтической промышленности, или осуществляет экологический контроль, или проводит анализы пищевых продуктов, или является правительственной или университетской лабораторией — ВЭЖХ 1220 Infinity позволяет получить результаты, соответствующие самым строгим нормативным требованиям.

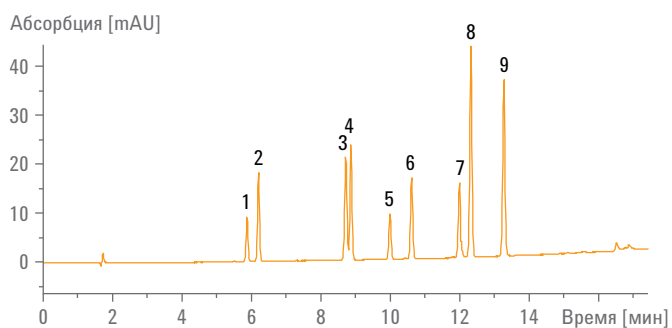


Пик	1	2	3	4
ОСО ВУ, %	0,056	0,059	0,037	0,021
ОСО площади пиков, %	0,7088	0,7392	0,6783	0,6883

Отличная воспроизводимость времени удерживания и площадей пиков, полученных в результате шести последовательных изократических анализов стандартного образца с объемом ввода 3 мкл.

## Большая чувствительность повседневных анализов

В ВЭЖХ 1220 Infinity используется новейшая технология УФ-детектирования от Agilent — с переменной длиной волны, а также диодно-матричным детектированием — что позволяет снижать пределы детектирования за счет высокой чувствительности, низкого уровня шума базовой линии и широкого линейного диапазона. Для расширения возможностей обнаружения дополните систему ЖХ 1220 Infinity любым детектором серии 1200 Infinity, например ELSD, флуоресцентным (FLD) или рефрактометрическим (RID), или подсоедините к масс-спектрометру серии 6100 для получения дополнительной информации по масс-спектру. Из нескольких стандартных конфигураций ВЭЖХ 1220 Infinity выберите подходящую для вашего рабочего процесса.



1 Метамитрон	4 Симазин	7 Пропазин
2 Хлоридазон	5 Прометрин	8 Тербутилазин
3 Цианазин	6 Диурон	9 Хлортолурун

Хроматограмма пестицидов в следовых количествах, предел обнаружения составляет менее 50 пг. Относительное стандартное отклонение времени удерживания составляет менее 0,08 %, а площади пиков — менее 0,5 %.

## БЕЗГРАНИЧНО БОЛЬШЕ ВОЗМОЖНОСТЕЙ

Универсальность приборов серии 1200 Infinity позволяет компании Agilent предлагать решения под широкий спектр задач в области жидкостной хроматографии. Имеются как типовые комплектации для аналитической ВЭЖХ, так и возможность комплектации под заказчика для специфических аналитических задач. Серия ВЭЖХ 1200 Infinity открывает безграничные возможности для решения сложных задач разделения — от нанопотоковых систем до ВЭЖХ-МС с высокой пропускной способностью, а также от анализа аминокислот до гель-проникающей хроматографии.

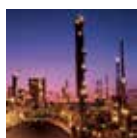
	 <b>ТЕСТИРОВАНИЯ ПИЩЕВЫХ ПРОДУКТОВ И СЕЛЬСКОЕ ХОЗЯЙСТВО</b>	 <b>ЭНЕРГЕТИКА И ХИМИЧЕСКАЯ ПРОМЫШЛЕННОСТЬ</b>	 <b>ЭКОЛОГИЧЕСКИЙ КОНТРОЛЬ</b>	 <b>ФАРМАЦЕВТИЧЕСКАЯ ПРОМЫШЛЕННОСТЬ</b>	 <b>ИССЛЕДОВАНИЯ В БИМЕДИЦИНСКИХ НАУКАХ</b>
<b>Приборный комплекс 2D-LC</b> Анализ по выделению нескольких веществ, соответствующих части хроматографического пика, или общий анализ	Анализ остаточных количеств веществ в пищевых продуктах	Анализ на деградацию и полимеризацию	Анализ остаточных количеств веществ	Примеси в лекарственных препаратах, ТСМ	Определение биомаркеров
<b>Разработка методов и анализы с использованием нескольких методов</b> Автоматический доступ максимум к 8 колонкам и 26 растворителям	Разработка методов	Разработка методов	Разработка методов	Разработка методов	Разработка методов
<b>Биоинертное оборудование для ВЭЖХ</b> Самые надежные анализы биомолекул и соединений, требующих инертных условий	Анализ при высоком pH	Анализ с использованием нескольких методик	Анализ при высоком pH	Классификация биопрепаратов и их идентификация	Классификационные исследования биомолекул, 2D-LC в автономном режиме работы
<b>Оборудование ВЭЖХ-МС с высокой пропускной способностью и емкостью</b> Небольшое значение мертвого объема для высокоскоростного разделения	Скрининг пестицидов	Оценка чистоты	Скрининг	Высокочувствительный скрининг, определение примесей	
<b>Микро- и нанопотоковые ВЭЖХ</b> ЭРП для получения непревзойденной точности потока				Кассетное дозирование и испытания на мелких животных	Идентификация и количественная оценка биомаркеров
<b>ВЭЖХ для очистки</b> Очистка малых объемов проб, от нанограммов до граммов	Пищевые ароматизаторы	Примеси		Определение примесей, очистка для анализа лекарственных средств	Сбор фракций в количествах, необходимых для обычных анализов, и в микроколичествах
<b>Сверхкритическая флюидная хроматография</b> Новые стандарты эксплуатации, рабочих характеристик и надежности	Хиральные соединения	Хиральные соединения		Хиральные лекарственные средства/соединения, примеси	
<b>ГПХ — гель-проникающая хроматография</b> Высокая точность определения молекулярной массы	Пищевые стабилизаторы	Классификационные исследования полимеров		Препараты на основе ПЭГ, mAbs	

## БЕЗГРАНИЧНО ЛУЧШИЕ РЕШЕНИЯ ДЛЯ МАСС-СПЕКТРОМЕТРИИ

Если требуется более чувствительный анализ целевых соединений и идентификация неизвестных соединений, обратите внимание на широкий ассортимент оборудования Agilent для масс-спектрометрии. 40-летний опыт разработок инновационных технологий в масс-спектрометрии позволяет компании Agilent полностью удовлетворять потребностям клиентов. Все ВЭЖХ серии 1200 Infinity обеспечивают высокую производительность и идеально совместимы с масс-спектрометрами серии 6000.



ТЕСТИРОВАНИЯ ПИЩЕВЫХ  
ПРОДУКТОВ И СЕЛЬСКОЕ  
ХОЗЯЙСТВО



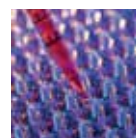
ЭНЕРГЕТИКА И ХИМИЧЕСКАЯ  
ПРОМЫШЛЕННОСТЬ



ЭКОЛОГИЧЕСКИЙ КОНТРОЛЬ



ФАРМАЦЕВТИЧЕСКАЯ  
ПРОМЫШЛЕННОСТЬ



ИССЛЕДОВАНИЯ В  
БИОМЕДИЦИНСКИХ НАУКАХ

	ТЕСТИРОВАНИЯ ПИЩЕВЫХ ПРОДУКТОВ И СЕЛЬСКОЕ ХОЗЯЙСТВО	ЭНЕРГЕТИКА И ХИМИЧЕСКАЯ ПРОМЫШЛЕННОСТЬ	ЭКОЛОГИЧЕСКИЙ КОНТРОЛЬ	ФАРМАЦЕВТИЧЕСКАЯ ПРОМЫШЛЕННОСТЬ	ИССЛЕДОВАНИЯ В БИОМЕДИЦИНСКИХ НАУКАХ
<p><b>Моноквадрупольный МС серии 6100</b></p> <p>Удобная в применении компактная настольная комплектация обеспечивает лучшее в отрасли качество данных</p>	Скрининг загрязняющих веществ и следовых количеств ветеринарных препаратов	Токсикология	Скрининг загрязняющих веществ и следовых количеств ветеринарных препаратов	Мелкомасштабная очистка и определение примесей	
<p><b>Времяпролетный МС серии 6200</b></p> <p>Непревзойденные скорость и производительность и в рамках настольного прибора</p>	Скрининг пестицидов	Подтверждение наличия соединений	Скрининг пестицидов	Определение примесей, скрининг библиотеки и ADME высокой пропускной способности	Классификационные исследования белков, определение метаболического профиля
<p><b>Тандемный трехквадрупольный МС серии 6400</b></p> <p>Высочайшая чувствительность и производительность</p>	Скрининг пестицидов	Национальная безопасность и безопасность рабочего места	Скрининг пестицидов	Исследования ADME, регламентированный биоанализ, DMPK, BAVE	Количественная протеомика, валидация и подтверждение биомаркеров
<p><b>Квадрупольно-времяпролетный МС высокого разрешения серии 6500</b></p> <p>Непревзойденное сочетание точности и разрешения по массе, чувствительности, динамического диапазона в пределах спектра и быстродействия.</p>	Скрининг пестицидов, исследования биодеградации	Тестирование продуктов	Скрининг пестицидов, исследования биодеградации	Идентификация метаболитов и неизвестных соединений, определение примесей	Классификационные исследования белков, идентификация биомаркеров и относительный количественный анализ

## ВЫСОКАЯ ПРОИЗВОДИТЕЛЬНОСТЬ БЛАГОДАРЯ ПО OPENLAB

Программное обеспечение компании Agilent позволяет воспользоваться всеми преимуществами приборов серии 1200 Infinity. ПО Agilent OpenLAB CDS позволяет контролировать работу любой системы серии 1200 Infinity. Эта система сбора и обработки хроматографических данных является полностью масштабируемой и обеспечивает управление приборами, генерацию результатов, управление данными и расширенную систему отчетов.

### Повышение производительности лаборатории с ПО OpenLAB CDS

ПО OpenLAB CDS повышает эффективность работы лаборатории за счет сокращения времени на обработку данных, просмотр и создание отчетов.

- Создавать отчеты с помощью мощных и интуитивно понятных возможностей «перетаскивания»
- До 40 раз увеличить скорость обработки больших объемов данных, а также быстро просматривать результаты с помощью мощных инструментов анализа данных
- Наложение и сравнение сотен сигналов жидкостных и газовых хроматографов
- Работа в предпочтительном режиме с заранее определенным или адаптированным пользовательским интерфейсом

Посредством ПО Agilent OpenLAB Data Store и OpenLAB ECM можно получить доступ к надежной системе централизованного хранения данных.

- Масштабируемая архитектура обеспечивает возможность расширения от одного прибора до сети во всей лаборатории.
- Усовершенствованные возможности анализа данных и отчетности увеличивают производительность и эффективность лаборатории.
- Проверенная процедура обновления сохраняет вложения в рабочие процессы, данные и методики.
- OpenLAB CDS позволяет выполнять работу из любого места в лаборатории, а также упрощает администрирование методик, ролей пользователей и их прав.



Инструменты визуализации, такие как Peak Explorer, ускоряют просмотр результатов.

## ТОЧНЫЕ РЕЗУЛЬТАТЫ БЫСТРО И НАДЕЖНО

Добейтесь максимально эффективной и надежной работы оборудования для всех типов анализов, используя системы ВЭЖХ серии 1200 Infinity совместно с колонками Agilent ZORBAX и Poroshell, а также расходными материалами. Разработанные с такой же заботой о деталях, качестве и максимальной эффективности, каких привыкли ожидать от приборов Agilent, колонки и расходные материалы компании Agilent всегда обеспечивают результаты высокого качества.

### Правильный выбор колонок для ВЭЖХ

Компания Agilent предлагает широкий выбор аналитических колонок для стандартной и сверхбыстрой хроматографии, включая колонки ZORBAX для быстрого разделения с высоким разрешением (RRHD), 1,8 мкм, стабильные во всем диапазоне давлений ВЭЖХ 1290 Infinity II, и колонки Poroshell 120, 2,7 мкм, стабильные до 600 бар, обеспечивающие универсальность и перенос методов в пределах крупного предприятия. Помощь в поиске подходящей колонки: [www.agilent.com/chem/navigator](http://www.agilent.com/chem/navigator)



Колонки для ВЭЖХ от Agilent позволяют решить задачи практически из любой области применения — и получить точные результаты быстро и с уверенностью.

### Расходные материалы и новые продукты A-Line от Agilent

Виалы, крышки и прочие «небольшие» компоненты могут стать одной из причин возникновения серьезных проблем, таких как повреждение устройства ввода проб, ложные пики и деградация анализируемых образцов — особенно если речь идет о быстрой ВЭЖХ. Комплекующие Agilent разработаны и произведены для обеспечения такой же конструктивной надежности и воспроизводимости результатов, как приборы и колонки Agilent. Долговечные дейтериевые лампы от Agilent обеспечивают непрерывную интенсивность света в течение всего срока службы, что позволяет получить воспроизводимые результаты и снизить время переработок. Новые A-Line от Agilent для ВЭЖХ специально предназначены для обеспечения простоты в эксплуатации и высокопроизводительной работы лаборатории.



Фитинги для колонок ВЭЖХ A-Line от Agilent существенно упрощают установку колонок.



Крышки для емкостей с растворителями A-Line Stay Safe от Agilent защищают от вредных испарений.

### Обслуживание аналитического оборудования

Вне зависимости от того, требуется ли техническая поддержка для одного прибора Agilent или для нескольких приборов различных производителей в нескольких лабораториях, программы обслуживания Agilent Advantage и CrossLab защитят вложения в лабораторию и позволят получать консультации от опытных инженеров мирового уровня. Нашей задачей является помощь в ежедневном достижении оптимальной производительности всеми системами лаборатории.

Дополнительная информация:

**[www.agilent.com/chem/1200](http://www.agilent.com/chem/1200)**

Центры по работе с клиентами Agilent

**[www.agilent.com/chem/contactus](http://www.agilent.com/chem/contactus)**

США и Канада **1-800-227-9770**

**[agilent\\_inquiries@agilent.com](mailto:agilent_inquiries@agilent.com)**

Европа **[info\\_agilent@agilent.com](mailto:info_agilent@agilent.com)**

Азиатско-Тихоокеанский регион

**[inquiry\\_lsca@agilent.com](mailto:inquiry_lsca@agilent.com)**

Информация может быть изменена без предупреждения.

© Agilent Technologies, Inc. 2010—2014

Напечатано в США 1 сентября 2014 г.

5991-0203RU



**Agilent Technologies**